



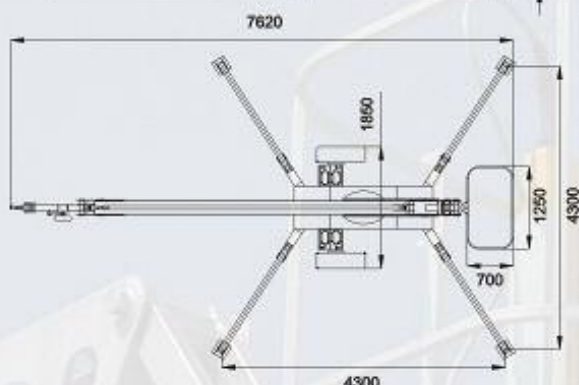
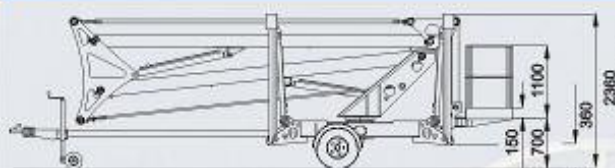
ПРОИЗВОДСТВО НА ПОДВИЖНИ
РАБОТНИ ПЛОЩАДКИ - ВИШКИ
ТОВАРНИ ПОДЕМНИЦИ И КРАНОВЕ

ПОДВИЖНА РАБОТНА ПЛОЩАДКА
МОДЕЛ 1.15.250

НИЕ ПРОИЗВЕЖДАМЕ
ЗДРАВИ, НАДЕЖДНИ И
УДОБНИ ЗА ПОДДРЪЖКА
ПОДВИЖНИ РАБОТНИ ПЛОЩАДКИ
ОТГОВАРЯЩИ НА ЕВРОПЕЙСКИ
НОРМИ И СТАНДАРТИ



ПОДВИЖНА РАБОТНА ПЛОЩАДКА 1.15.250



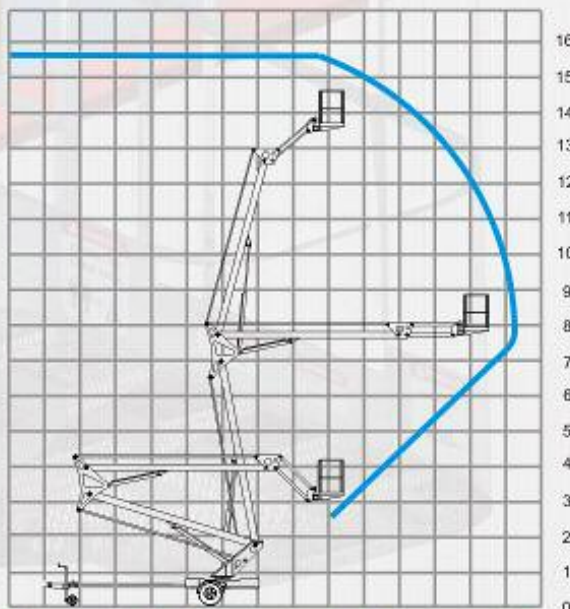
- Работна височина на РП - 13.5м
- Максимална работна височина - 15.5м
- Максимална хоризонтална проекция - 8.2м
- Максимално натоварване на РП - 250кг.
(двама човека + товар)
- Размери - 1250x700x1100мм
- Въртене на работната площадка +/- 45°
- Въртене на стрелите до +/- 720°
- Максимално доп. ъгъл за денивация - 2.5°
- Допустима скорост на вятър - 12.5м/сек.
- Допустим ъгъл на наклон на терена - 10°
- Дължина в транспортно положение - 7620мм
- Височина - 2360мм
- Ширина - 1850мм
- Пътен просвет - 360мм
- Гуми основни - 215R14C8PR
- Гуми спомагателни - 260x85
- Гума резервна - да
- Спирачка основна инерционна ръчна - да
- Натоварване на теглица - 100кг.
- Собствено тегло - 2400кг.
- Захранване - AC230V +/- 5%
- Максимална скорост при транспорт - 80км/час



Българските подвижни работни площадки произведени от "ВИОН" АД, отговарят на БДС - EN 280 и гарантират изцяло специалните технически изисквания, мерките за безопасност и размерите на подвижните работни площадки, които се повдигат.

Благодарение на богатия инженерен и технологичен опит ПРП се характеризират с:

- солидна и здрава конструкция
- логическа последователност на органите за управление
- само български и леснодостъпни материали
- изключително лесна за работа, поддръжка и ремонт
- възможности за задвижване с променлив електрически ток; постоянен електрически ток с акумулатори и ДВГ
- изцяло поцинкована конструкция
- възможности за монтаж на камион
- изключителна цена



ПРОИЗВЕДЕНО
В БЪЛГАРИЯ



ПЛОВДИВ 4000
УЛ. "МИТРОПОЛИТ НАТанаИЛ" 18
ПРОИЗВОДСТВЕНА БАЗА:
АСЕНОВГРАДСКО ШОСЕ
ОФИС: 032/62 16 95; ФАКС: 032/ 62 16 39
GSM: 0888 520 570
E-MAIL: OFFICE@VIONBG.COM

WWW.VIONBG.COM

VION